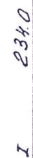


74

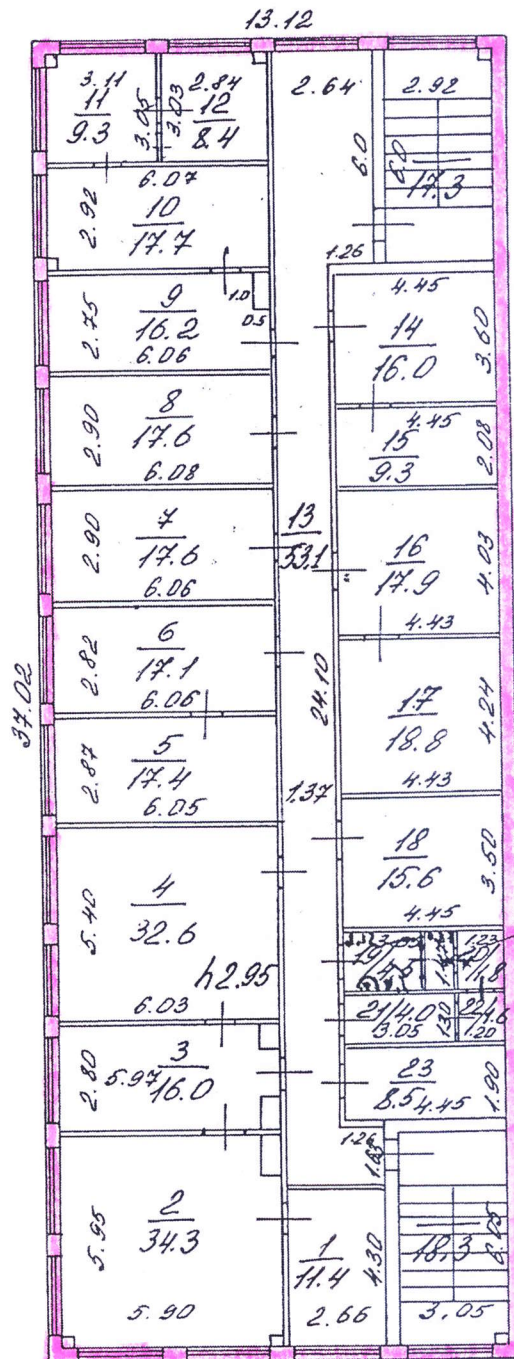


4Л. Коммунистическая

1961.

Механик-инвентаризатор: *Будна*
Заместитель руководителя: *Будна*

Лист 3 этаж. Лист 3

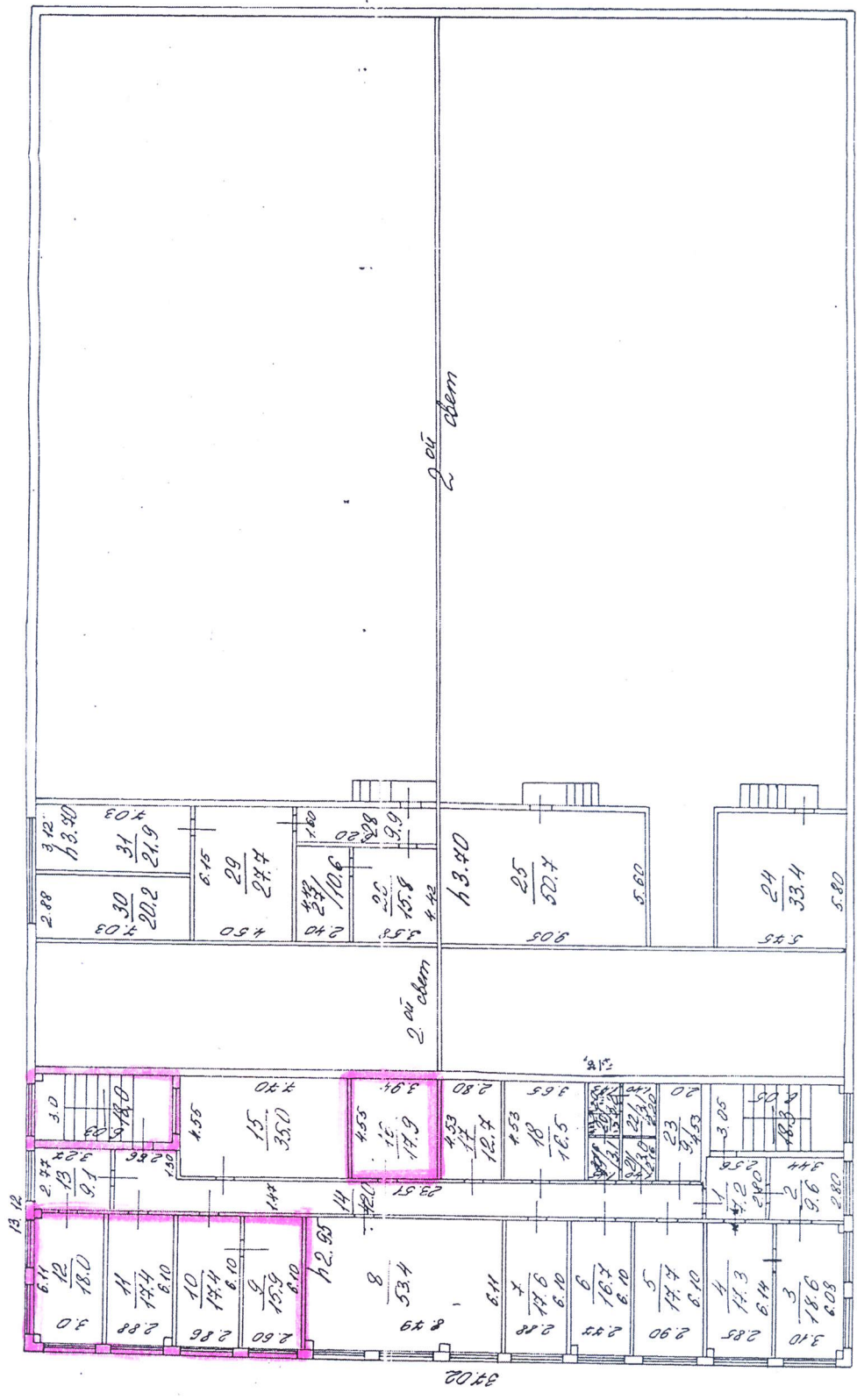


199
13

На М.В. 1999 г.
Техник-инвентаризатор: Ватрушкин С.
Начальник отдела: Косачова О.

февраль 1998 г.
Техник-инвентаризатор: Тонкова
Начальник отдела: Веденева

11



на февраль

Технико-инвентаризатор: Рыж

Начальник отдела: Бердас

[illegible]

На февраль 1993 г.

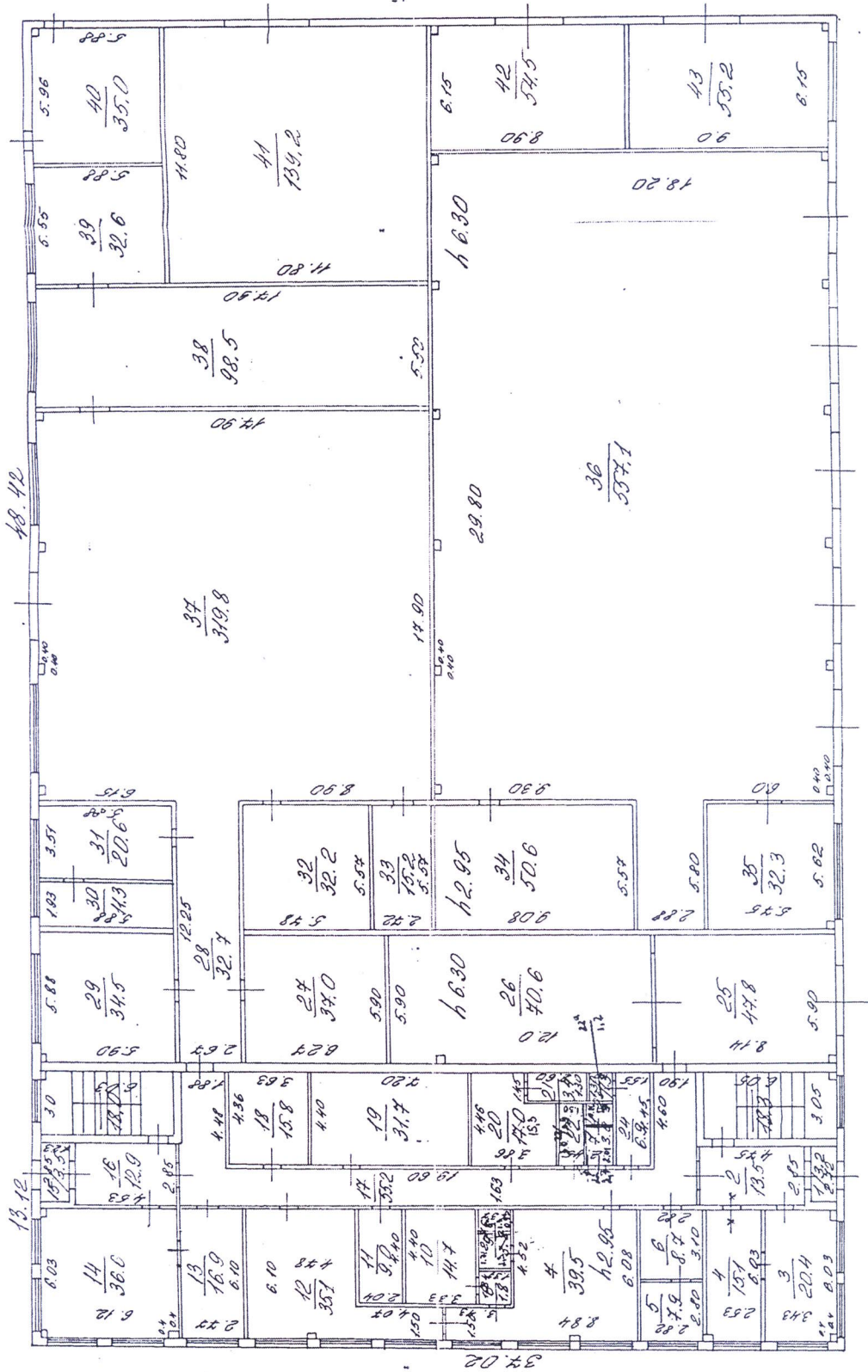
Техник инвентаризатор: Бирюба

Начальник отдела: Березина

На МАН 1993 г.

Инженер-конструктор: Васильев

Удостоверение: С.И.



Лист 1 из 1

ЭКСПЛИКАЦИЯ К ПЛАНУ СТРОЕНИЯ ЛИТЕРА «*А*», РАСПОЛОЖЕННОГО ПО УЛИ

Дата	Этажи (начиная с 1-го этажа)	№ помещения (квартиры, торг и т. д.)	№ по плану комнаты, кухни и т. д.	Назначение частей помещения: жилая комната, канцелярское помещение, классная комната, больничная палата, кухня, коридор и т. д.	Формула подсчета площади по внутреннему обмеру	Площадь по внутреннему в т. ч. предназ			
						жилая		<i>прог.</i>	
1	2	3	4	5	6	основн.	вспомогательн.	основн.	ис. га
02.98	1		1	тамбур	3,2				
			2	коридор	13,5				
			3	кабинет	20,4			20,4	
			4	—	15,1			15,1	
			5	вешалки	2,9				
			6	—	8,7				
			7	раздевалка	39,5				
			8	коридор	1,8				
			9	туалет	3,8 ^{1,3} _{2,3}				
			10	душ	14,7				
			11	подсобное	9,0				
			12	раздевалка	35,1				
			13	кабинет	16,9			16,9	
			14	бытовая	56,6				
			15	тамбур	3,5				
			16	коридор	12,9				
			17	коридор	55,2				
			18	подсобное	15,8				
			19	—	31,7				
			20	раздевалка	14,0 ^{15,2}				
			21	туалет	3,4				
			22	душ	7,43,9				
			23	туалет	1,3				
			24	—	6,9				
			25	гараж	47,8			47,8	
			26	—	40,6			40,6	
			27	смаг	34,0				
			28	коридор	32,7				
			29	эл. участок	34,5			34,5	
			30	кабинет	11,3			11,3	
			31	—	20,6			20,6	
		12 а		ш.ч.авш	1,2				1,2
		12 б		ч.м.в.альник	2,7				2,7

Дата	Этажи (начиная с 1-го этажа)	№ помещения (квартиры, торгового помещения и т. д.)	№ по плану комнаты, кухни и т. д.	Назначение частей помещений: жилая комната, канцелярское помещение, классная комната, больничная палата, кухня, коридор и т. д.	Формула подсчета площади по внутреннему обмеру	Площадь по внутреннему обмеру в т. ч. предназначенная				Итого
						жилые		проц.		
						основн.	вспомогател.	основн.	вспомогател.	
1	2	3	4	5	6	7	8	9	10	11
			32	склад		32,2			32,2	
			33	радиопункт		15,2			15,2	
			34	склад		506			506	
			35	сварочная		32,3		32,3		
			36	гараж		557,1		557,1		
			37	цех РЭНО		3198		3198		
			38	свароч. цех		98,5		98,5		
			39	—		32,6		32,6		
			40	подстанция		350			350	
			41	склад		139,2			139,2	
			42	кузница		54,5		54,5		
			43	свароч. цех		55,2		55,2		
						2056,5			659,3	
				Итого по 1 эт.		20580		1387,2	6708	
				св. / лестнич.		36,3				
	2	1		коридор		7,2			7,2	
		2		кабинет		96		96		
		3		—		186		186		
		4		—		17,3		17,3		
		5		—		17,7		17,7		
		6		—		16,7		16,7		
		7		—		17,6		17,6		
		8		акт. зал		53,4		53,4		
		9		раздевальня		15,9			15,9	
		10		комн. отдыха		17,4			17,4	
		11		кабинет		17,4		17,4		
		12		—		18,0		18,0		
		13		—		9,1		9,1		
		14		коридор		42,0			42,0	

ЭКСПЛИКАЦИЯ К ПЛАНУ СТРОЕНИЯ ЛИТЕРА «*2А*», РАСПОЛОЖЕННОГО ПО У

Дата	Этажи (начиная с 1-го этажа)	№ помещения (квартиры, торг и т. д.)	№ по плану комнаты, кухни и т. д.	Назначение частей помещения: жилая комната, канцелярское помещение, классная комната, больничная палата, кухня, коридор и т. д.	Формула подсчета площади по внутреннему обмеру	Площадь по внутреннему обмеру в т. ч. пред.		
						жилая	вспомогательная	проц.
1	2	3	4	5	6	7	8	9
	<i>II</i>		<i>15</i>	<i>комн. орг</i>	<i>350</i>			
			<i>16</i>	<i>склад</i>	<i>17,9</i>			
			<i>17</i>	<i>подсобное</i>	<i>12,7</i>			
			<i>18</i>	<i>— " —</i>	<i>165</i>			
			<i>19</i>	<i>туалет</i>	<i>3,1</i>			
			<i>20</i>	<i>— " —</i>	<i>3,2</i>			
			<i>21</i>	<i>— " —</i>	<i>3,0</i>			
			<i>22</i>	<i>— " —</i>	<i>3,1</i>			
			<i>23</i>	<i>подсобное</i>	<i>9,1</i>			
			<i>24</i>	<i>веш.комн.ср.</i>	<i>33,4</i>			
			<i>25</i>	<i>склад</i>	<i>50,7</i>			
			<i>26</i>	<i>санитарная</i>	<i>15,8</i>			<i>15,8</i>
			<i>27</i>	<i>— " —</i>	<i>10,6</i>			<i>10,6</i>
			<i>28</i>	<i>коридор</i>	<i>9,9</i>			
			<i>29</i>	<i>веш.комн.ср.</i>	<i>27,7</i>			
			<i>30</i>	<i>— " —</i>	<i>20,2</i>			
			<i>31</i>	<i>раздевалка</i>	<i>21,9</i>			
			<i>20^а</i>	<i>ш.каб.в.ш.</i>	<i>1,7</i>			
				<i>Итого по 2 эт.</i>	<i>577,7</i>			<i>221,8</i>
					<i>571,5</i>			
				<i>а/исетки</i>	<i>56,3</i>			
	<i>III</i>		<i>1</i>	<i>кабинет</i>	<i>14,4</i>			<i>14,4</i>
			<i>2</i>	<i>— " —</i>	<i>34,3</i>			<i>34,3</i>
			<i>3</i>	<i>— " —</i>	<i>16,0</i>			<i>16,0</i>
			<i>4</i>	<i>— " —</i>	<i>32,6</i>			<i>32,6</i>
			<i>5</i>	<i>— " —</i>	<i>17,4</i>			<i>17,4</i>
			<i>6</i>	<i>— " —</i>	<i>17,1</i>			<i>17,1</i>
			<i>7</i>	<i>— " —</i>	<i>17,6</i>			<i>17,6</i>
			<i>8</i>	<i>— " —</i>	<i>17,6</i>			<i>17,6</i>

Дата	Этажи (начиная с 1-го этажа)	№ помещения (квартиры, торгового помещения и т. д.)	№ по плану комнаты, кухни и т. д.	Назначение частей помещения: жилая комната, канцелярское помещение, классная комната, больничная палата, кухня, коридор и т. д.	Формула подсчета площади по внутреннему обмеру	Площадь по внутреннему обмеру с к в т. ч. предназначенная под п				
						жилые		прогул		основн.
						основн.	вспомо- гательн.	основн.	вспомо- гательн.	
1	2	3	4	5	6	7	8	9	10	11
			9	кабинет	16,2			16,2		
			10	— " —	17,7			17,7		
			11	— " —	9,3			9,3		
			12	касса	8,4			8,4		
			13	коридор	53,1				53,1	
			14	подсобная	16,0				16,0	
			15	— " —	9,3				9,3	
			16	склад	17,9				17,9	
			17	— " —	18,8				18,8	
			18	вентильная	15,6				15,6	
			19	пиджак	453,1				453,1	
			20	— " —	1,8				1,8	
			21	— " —	4,0				4,0	
			22	— " —	1,6				1,6	
			23	подсобная	8,5				8,5	
			199	швейцария	1,3				1,3	
				Итого по 3-му	366,7			245,6	151,0	
				с / месяцы	35,6					
				Всего по 3-му	2994,6			1824,6	1170,0	
				с / месяцы	108,2					